

DANA-TANK A/S

Datablad 2002-21

Kombinationsbeholder Type 2

Standardstørrelser

Designtryk Max. 2,50 bar
Design temperatur Max. 110°C

Helt væskefyldte: Designtryk 2,5 bar.

Leveres isoleret med anode og nødvendige studse for tilslutning. Tilslutninger til inderbeholder gennem dækslet. Studse til EI-patron og dykrør til temperaturføler, spiral i rustfri stål m.m. i yderbeholder.

Overfladebehandling: Inderbeholder emaljeret
Beholderen er isoleret med højtryks PUR skum.

Vedligehold:

Anoden skal jævnlgt tilses og udskiftes efter behov.

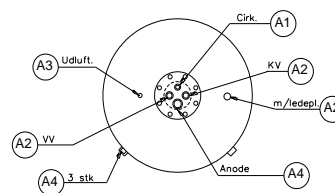
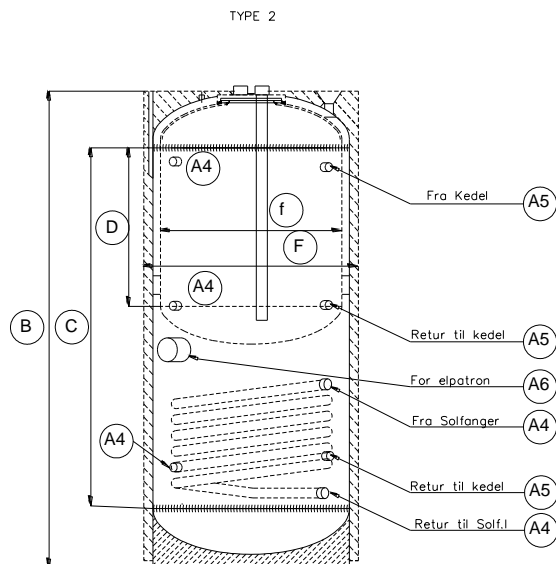
Ovennævnte max. tryk må ikke overskrides.

Tryk i Inder beholder, må *aldrig* overskride tryk i yderbeholder.

Kan leveres med:

Blå beklædningspose med låg

Elpatron



TYPE Volume	VVS Nummer	Mål og tilslutning											Hedeflade brugsvand m2	Hedeflade spiral m2	
		A1	A2	A3	A4	A5	A6	B	C	D	E	f/F			
Type 2															
110/160	371150211	3/4"	3/4"	1/2"	3/4"	1"	2"	1310	1000	440			500/610	1,1	0,7
200/200	371150219	3/4"	3/4"	1/2"	3/4"	1"	2"	1580	1235	675			550/710	1,6	0,7
290/270	371150231	3/4"	1"	1/2"	3/4"	1"	2"	1900	1520	850			600/710	2,2	0,7

Dana-Tank kombinationsbeholdere fremstilles efter gældende normer og regler.

Ret til ændringer forbeholdes.